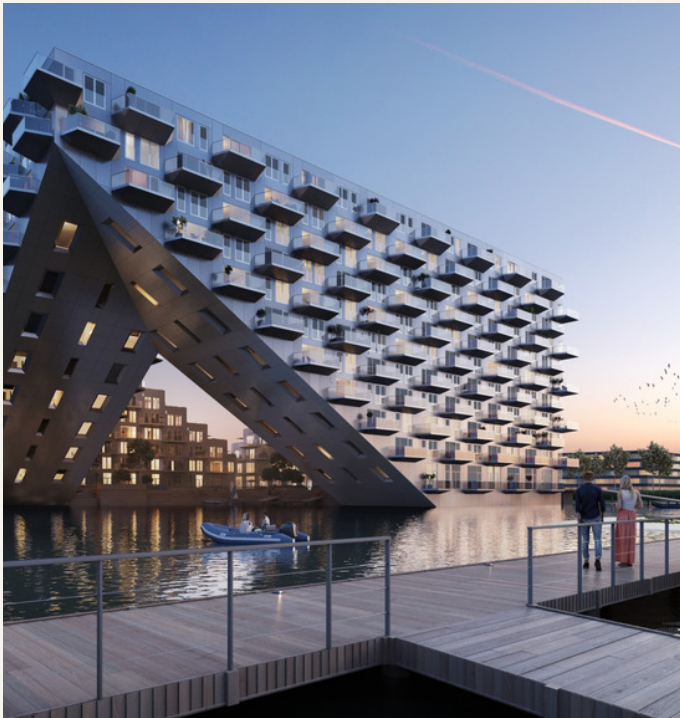


Sluishuis Amsterdam



Projectomschrijving

Risicobeoordeling (verkort), 2 audits en een eindbeoordeling

Projectlocatie

Amsterdam

Opdrachtgever

SWK

Periode

2018 - 2022

Omvang

circa 46.000 m²

Projectinformatie

Voor het nieuwbouwproject Sluishuis in Amsterdam voert oculus in opdracht van SWK een verkorte risicobeoordeling met 2 aanvullende audits en een eindbeoordeling uit.

Het project Sluishuis wordt gerealiseerd op Steigereiland-Noord in het Amsterdamse IJburg. Het gebouw heeft een omvang van circa 46.000 m² en bestaat uit ongeveer 380 energie neutrale appartementen, 4.000 m² aan commerciële dan wel gemeenschappelijke ruimten en 240 ondergrondse parkeerplaatsen. Tevens biedt het project plaats voor ongeveer 30 varende woonschepen. Er wordt voorzien in zowel koop- als huurwoningen. Circa 200 woningen zijn bestemd voor het middeldure huursegment.

De bouw start het 4e kwartaal van 2018 en verwachte oplevering 1e kwartaal 2022.